

LEONARD
UP SIDE
GRADE
YOURSTYLE



01 CONSULENZA

02 MARKETING

03 MEW

04 BEATRICE QUINTA

05 TANCREDI

04

01

02



03

05



LEONARD

UP **SIDE**
GRADE

YOURSTYLE



"Benvenuti! Sono Paolo De Leonardis, consulente d'immagine e fondatore di Leonard Side. Sono qui per aiutarti a creare un'immagine super fashion e unica che ti permetta di conquistare il tuo pubblico e diventare una vera star del mondo musicale.

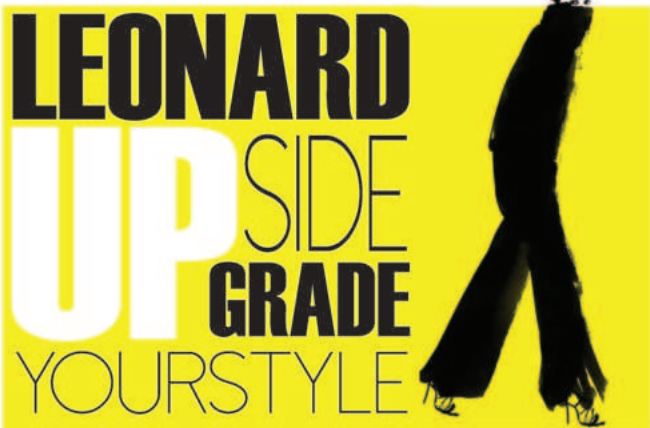
Con Leonard Side, il mio team di esperti in immagine e moda, lavoreremo insieme per creare un look che rifletta la tua personalità e il tuo stile musicale. Ci occupiamo di tutto, dalla scelta degli abiti e degli accessori alla creazione di un'immagine coerente e riconoscibile.

Il nostro obiettivo è aiutarti a distinguerti nel mondo della musica e a raggiungere il successo che meriti. Con anni di esperienza nel settore della moda e dell'immagine, siamo pronti a guidarti nel tuo percorso artistico e a farti diventare una vera icona del mondo musicale.

Unisciti a Leonard Side e scopri come possiamo aiutarti a conquistare il tuo pubblico e a realizzare i tuoi sogni musicali. Siamo pronti a lavorare con te e a creare un'immagine che ti faccia brillare!"

Paolo De Leonardis





La figura del **CONSULENTE D'IMMAGINE** prende sempre più piede in Italia, e insieme alla sua diffusione, cresce anche la confusione sui suoi compiti e sulle sue competenze. In quanto consulente d'immagine ci tengo a fare un po' di chiarezza sulla mia professione, le sue possibili applicazioni e le expertise necessarie.

Questo ti sarà utile per capire quali sono le figure che operano nel mondo dell'immagine, quale potrebbe essere quella che fa al caso tuo e come decidere a chi rivolgerti per il tuo percorso di valorizzazione dell'immagine a seconda delle tue esigenze.

Prima di addentrarci nella questione una doverosa premessa: **LA CONSULENZA D'IMMAGINE NON È UN SERVIZIO PER SOLI VIP.**

Dovrebbe essere assodato ormai, ma alle volte mi capita ancora di sentir parlare della consulenza d'immagine come un qualcosa ad appannaggio di chi lavora nel mondo dello spettacolo o della politica. Niente di più sbagliato. Tutti acquistiamo capi di abbigliamento e accessori, tanto vale comprare ciò che davvero ci valorizza. Tutti tagliamo o tingiamo i nostri capelli, tanto vale farlo con cognizione di causa. Ma, soprattutto, *tutti noi comunichiamo con la nostra immagine, e farlo con consapevolezza è fondamentale.*

VEDIAMO NEL DETTAGLIO COSA FA IL CONSULENTE D'IMMAGINE.



Il consulente d'immagine è un professionista che ha l'obiettivo di valorizzare l'immagine dei suoi clienti, attraverso una serie di competenze che fanno capo a caratteristiche cromatiche, morfologiche e stilistiche, ma anche comunicative.

Il lavoro del consulente d'immagine consiste nell'aiutare i suoi clienti ad acquisire consapevolezza circa le proprie caratteristiche per riuscire a valorizzare la propria immagine attraverso l'abbigliamento, la scelta degli accessori, l'aspetto beauty e make-up, ma anche l'etichetta e il bon ton. Il fine ultimo è padroneggiare l'impatto comunicativo della propria immagine in ogni contesto per avere uno stile in linea con le proprie caratteristiche.

CONSULENTE D'IMMAGINE

IL CONSULENTE D'IMMAGINE NON È UNO STYLIST

Consulente d'immagine e stylist non sono sinonimi. Svolgono compiti simili, che a volte si sovrappongono ma gli stylist si concentrano principalmente nell'ambiente moda, pubblicità e intrattenimento per servizi come styling per foto o video di moda.

Il consulente d'immagine ha un approccio completo che non ferma solo all'aspetto estetico, ma considera l'immagine complessiva, tendendo conto dello stile di vita, della personalità, degli obiettivi di stile, includendo anche tutto l'aspetto comunicativo.

La loro attività si sovrappone nelle consulenze di stile, durante le quali il personal stylist designa uno stile di riferimento per il cliente, creando degli outfit, mentre il consulente d'immagine, in veste di style coach, guida il cliente a scoprire come ricreare lo stile più in linea con i suoi obiettivi di comunicazione, ma anche in relazione ai suoi gusti e alle occasioni d'uso.

L'IMAGE CONSULTANT NON È UN PERSONAL SHOPPER

Non solo almeno. Il personal shopping può essere una delle tappe previste da un percorso di consulenza di immagine strutturato e completo che solo il consulente d'immagine può offrire.

Il personal shopper è una figura con il fiuto per lo shopping, che ha l'obiettivo di accompagnare i suoi clienti alla ricerca di capi di abbigliamento, accessori e tanto altro, e per quanto possa dare suggerimenti in relazione alla resa sulla persona, non offre consulenze complete con uno studio armocromatico, morfologico e di stile. Per questo, dal momento che credo nello shopping non come strumento fine a se stesso, ma come ultima eventuale tappa di un percorso strutturato, in qualità di consulente d'immagine ho scelto di dedicare le sessioni di personal shopping solo alle clienti che ho già seguito in percorsi più completi.

L'ARMOCROMIA NON È TUTTO

Sicuramente l'armocromia ha fatto sì che la professione del consulente d'immagine diventasse molto più conosciuta in Italia. Ma essere specializzati in armocromia, e dunque avere le competenze per fare analisi del colore, non vuol dire necessariamente essere consulenti d'immagine. L'armocromia è solo una delle tante fasi che possono comporre un percorso di valorizzazione dell'immagine.

Può essere la prima tappa, come spesso suggerisco, ma potrebbe anche non esserci qualora il cliente non voglia cimentarsi con lo studio dei colori personali, ma voglia seguire un percorso differente. Essendo molto gettonata negli ultimi anni, non è insolito trovare chi offre solo questo servizio, in qualità di consulente di armocromia o armocromista, ma non gli altri servizi che fanno capo alla consulenza d'immagine.



LEONARD UPSIDE GRADE YOURSTYLE



MAR

PRODOTTO (PRODUCT)

Il servizio principale è la consulenza di stile personalizzata per cantanti, con un approccio strategico che va oltre il semplice outfit.

Servizi Base:

Analisi dell'immagine dell'artista e definizione di una strategia visiva.

Creazione di moodboard e lookbook personalizzati.

Styling per shooting fotografici, videoclip, interviste e performance live.

Scelta e coordinazione di abiti, accessori e calzature per eventi e tour.

Servizi Premium (Differenziazione):

Creazione di un'identità visiva completa per l'artista.

Gestione dell'immagine pubblica e storytelling stilistico.

Collaborazioni con brand e designer per ottenere pezzi esclusivi.

Consulenza su presenza scenica e body language per valorizzare il look.

Servizi di styling a distanza con kit personalizzati e shopping assistito.

Valore Aggiunto:

Specializzazione nel mondo musicale, con un approccio su misura per il brand artistico del cantante.

Connessioni con showroom, PR agency e brand di lusso/emergenti.

Un'estetica riconoscibile che aiuta l'artista a distinguersi nel mercato.

PREZZO (PRICE)

Il pricing deve rispecchiare la qualità del servizio e il posizionamento nel settore musicale.

Possibili strategie di prezzo:

Premium Pricing

Per artisti affermati con budget elevati, offrendo un servizio esclusivo e di alto livello.

Prezzi Modulari

Creare pacchetti personalizzati (es. styling per un singolo evento vs. gestione a lungo termine).

Collaborazioni Strategiche

Offrire tariffe agevolate a emergenti in cambio di visibilità e credibilità nel settore.

Retainer Fee

Un contratto mensile per artisti che necessitano di un servizio continuo (tour, album, promozione).

Esempio di pacchetti:

Pacchetto Base: Consulenza + moodboard + 1 outfit €XXX

Pacchetto Avanzato: Styling per shooting + videoclip + eventi €XXX

Pacchetto Exclusive: Gestione completa per un artista

Prezzo su richiesta

KETING

MIX

POSIZIONAMENTO E DISTRIBUZIONE (PLACE)

Essendo un servizio personalizzato, la distribuzione avviene su canali diretti e digitali.

Dove offrire il servizio:

Eventi live e tour – Styling on-site per artisti in concerto.

Shooting fotografici e videoclip

Collaborazioni con registi e fotografi. Showroom e collaborazioni con brand Accesso a pezzi esclusivi.

Online (Consulenze a distanza) – Per artisti internazionali o emergenti che non possono accedere fisicamente.

Strategie di distribuzione:

Social Media (Instagram, TikTok, Pinterest) – Per mostrare lavori, ispirazioni e dietro le quinte.

Collaborazioni con PR e case discografiche – Per posizionarsi come stylist di riferimento per nuovi talenti.

Eventi di settore (fashion week, music awards, festival)

Per networking e visibilità.

Piattaforme di consulenza online

Offrire servizi di styling a distanza con pacchetti digitali.

PROMOZIONE (PROMOTION)

Una strategia promozionale efficace deve combinare personal branding, digital marketing e networking.

Strategie di promozione:

Social Media Marketing – Creare contenuti engaging:

Video dietro le quinte di styling per artisti.

Reels/TikTok con “Before & After” di look.

Storie e post con moodboard, ispirazioni e tendenze.

Networking Strategico – Costruire connessioni con:

Cantanti emergenti e affermati.

Manager, PR musicali e case discografiche.

Fotografi, make-up artist e designer per collaborazioni.

Ufficio Stampa e Collaborazioni con Magazine

Publicare interviste o editoriali di moda legati agli artisti.

Partecipare a talk su fashion & music.

Influencer & Brand Partnerships

Collaborazioni con brand di moda per creare capsule collection o look esclusivi per eventi.

Stylist guest su piattaforme come Vogue Runway o Hypebeast.

E-mail Marketing e Referral Program

Newsletter con le ultime tendenze per artisti e addetti ai lavori.

Sconti e offerte per clienti che portano nuove collaborazioni.

BUYER PERSONA

Nel mondo della musica e dello spettacolo, l'immagine di un artista è fondamentale tanto quanto il suo talento. Ogni artista, sia esso emergente o affermato, ha bisogno di un'estetica ben definita per distinguersi e comunicare la propria identità al pubblico. L'età non è un vincolo, poiché il look deve essere in armonia con la fase della carriera e con la maturità artistica raggiunta. A seconda del genere musicale, l'estetica può variare sensibilmente: il pop richiede soluzioni visive accattivanti, l'urban esige autenticità e stile di strada, il rock predilige un'aura ribelle, mentre l'elettronica punta su elementi futuristici e sperimentali. L'obiettivo principale è creare un'immagine coerente con la musica e con il pubblico di riferimento, trasformandola in un elemento distintivo che renda l'artista riconoscibile e memorabile.

Ogni artista ha necessità specifiche che evolvono nel tempo. Alcuni desiderano costruire da zero la propria identità visiva, mentre altri vogliono rinnovarla per restare al passo con i trend o con la propria crescita professionale. Inoltre, l'immagine deve adattarsi alle diverse occasioni: un outfit per un concerto dal vivo deve essere studiato per un impatto scenico forte, mentre un look per un red carpet richiede eleganza e ricercatezza. Anche le interviste, gli shooting fotografici e le apparizioni televisive necessitano di una strategia stilistica ben definita, che permetta all'artista di trasmettere il giusto messaggio senza discostarsi dalla propria autenticità.





Il mio ruolo come stylist è quello di guidare l'artista in questo percorso, offrendo un servizio su misura che tenga conto della sua personalità, del suo genere musicale e del messaggio che desidera comunicare. Partendo da un'analisi approfondita del personal branding, creo moodboard e concept visivi che definiscono la direzione estetica più adatta. Collaboro con designer e brand per garantire l'accesso a pezzi esclusivi e personalizzati, combinando haute couture, streetwear e creazioni uniche per realizzare un look distintivo e d'impatto. Oltre alla ricerca e alla selezione degli outfit, offro una consulenza continua, assicurandomi che lo stile dell'artista evolva in modo armonioso con la sua carriera. L'approccio è sempre personalizzato: ogni artista ha esigenze diverse, e il mio compito è esaltare la sua autenticità attraverso scelte stilistiche mirate.

Scegliere il mio servizio significa affidarsi a un professionista capace di trasformare lo stile in un potente strumento di comunicazione. L'esperienza, la creatività e la rete di contatti nel mondo della moda mi permettono di proporre soluzioni innovative e sempre attuali. La mia capacità di anticipare le tendenze garantisce un'immagine moderna e di grande impatto visivo, adattabile a ogni fase della carriera artistica. L'obiettivo finale è quello di creare un'estetica memorabile e coerente, che valorizzi l'artista e lo renda iconico nel panorama musicale e dello spettacolo.

LEONARD
UP SIDE
GRADE
YOURSTYLE



ANA

PUNTI DI FORZA (STRENGTHS)

Competenza e specializzazione nel settore musicale

Conoscenza approfondita delle esigenze stilistiche per artisti pop, rock, urban, indie, ecc.

Approccio personalizzato

Creazione di look su misura che rispecchiano la personalità e il messaggio dell'artista.

Network di collaborazioni

Accesso a brand di moda, designer emergenti, showroom e sartorie per realizzare outfit unici.

Capacità di storytelling visivo

Uso della moda per costruire un'identità visiva forte e riconoscibile per l'artista.

Esperienza con la comunicazione visiva

Competenza nell'adattare i look per videoclip, shooting fotografici, performance live e red carpet.

Presenza sui social media e portfolio accattivante

Uso strategico di Instagram, TikTok e Pinterest per mostrare il proprio lavoro e attrarre nuovi clienti.

Versatilità nei budget

Possibilità di mixare capi di lusso con brand emergenti per soddisfare diversi livelli di investimento.

DEBOLEZZE (WEAKNESSES)

Elevata personalizzazione richiede tempo

Ogni consulenza implica ricerca, fitting e modifiche, riducendo il numero di clienti gestibili contemporaneamente.

Dipendenza dalle tendenze

Il rischio di seguire trend passeggeri può compromettere l'efficacia a lungo termine dell'immagine costruita.

Costi elevati per materiali e collaborazioni

Investimenti necessari per fornire un servizio di alto livello, specialmente per clienti emergenti con budget limitato.

Difficoltà nel differenziarsi in un mercato saturo

Numerosi stylist competono nello stesso settore, rendendo difficile distinguersi senza un forte personal branding.

Rischio di rapporti instabili con clienti Gli artisti cambiano frequentemente team creativo, rendendo difficile la fidelizzazione.

Necessità di adattarsi a gusti e visioni artistiche diverse

Alcuni clienti potrebbero non essere pronti per soluzioni innovative e osare con il look.

LISI SWOT

MINACCE (THREATS)

Concorrenza elevata

Altri stylist e agenzie stanno investendo in strategie simili, aumentando la competizione.

Fluttuazioni economiche

Eventuali crisi economiche possono ridurre i budget destinati all'immagine degli artisti.

Cambiamenti rapidi nelle mode e nel mercato musicale

Look che funzionano oggi potrebbero essere considerati superati in poco tempo.

Possibile difficoltà nel gestire la crescita

Se il numero di clienti aumenta, la qualità del servizio potrebbe risentirne senza un team strutturato.

Dipendenza da collaborazioni esterne

Se un brand o un designer decide di interrompere una partnership, può diventare complicato reperire alternative valide in poco tempo.

Artisti con esigenze imprevedibili

Alcuni cantanti possono cambiare direzione artistica improvvisamente, richiedendo un rebranding dell'immagine.

Saturazione del mercato musicale Con il boom degli artisti indipendenti, la concorrenza tra cantanti stessi è alta e non tutti sono disposti a investire nello styling.

OPPORTUNITÀ (OPPORTUNITIES)

Crescita dell'industria musicale indipendente – Sempre più artisti cercano professionisti per costruire la loro immagine pubblica e competere con le grandi star.

Collaborazioni con brand di moda – Possibilità di ottenere sponsorizzazioni, forniture gratuite o collaborazioni con stilisti emergenti e marchi luxury.

Espansione internazionale – Opportunità di lavorare con artisti di diversi paesi grazie ai social media e ai viaggi per eventi globali.

Sfruttare il digitale – Creazione di servizi online come consulenze virtuali, masterclass sullo stile per artisti o guide su come costruire un'immagine vincente.

Crescente attenzione verso il fashion nei media musicali – Magazine, blog e podcast specializzati sono sempre più interessati all'immagine dei cantanti.

Aumento degli eventi live e dei festival – Più occasioni per gli artisti di sfoggiare look d'impatto, aumentando la richiesta di stylist.

Possibilità di diversificare l'offerta –

STYLIST INDIPENDENTI (FREELANCE) –

Diretti Competitor

Questa categoria include stylist affermati che lavorano direttamente con artisti, offrendo servizi personalizzati.

Law Roach – Famoso per aver curato l'immagine di Zendaya, ha una capacità eccezionale di storytelling visivo attraverso la moda.

Kollin Carter – Stylist di Cardi B, conosciuto per i suoi look audaci e teatrali.

Jason Bolden – Specializzato in look sofisticati e glamour, con clienti come Alicia Keys.

Mimi Cuttrel – Lavora con cantanti come Ariana Grande e Gigi Hadid, creando uno stile elegante e moderno.

Veneda Carter – Nota per il suo stile minimal ma d'impatto, molto apprezzato dagli artisti della scena urban e hip-hop.

Punti di forza dei competitor indipendenti:

Forte personal branding

Relazioni consolidate con artisti e brand di lusso

Stile distintivo e riconoscibile

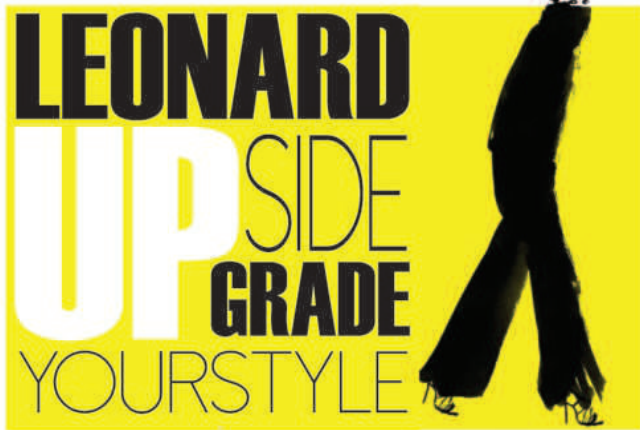
Grande visibilità mediatica

Punti deboli:

Accessibilità limitata ai nuovi clienti

Costi molto elevati

Dipendenza da pochi clienti chiave



AGENZIE DI STYLING E IMAGE CONSULTING

Queste realtà offrono consulenze più strutturate e spesso lavorano con team di stylist.

The Only Agency – Agenzia che gestisce alcuni degli stylist più influenti del settore musicale e cinematografico.

Artists Services by Karla Welch – Offre servizi di styling, immagine e strategia per celebrità.

MA+ Group – Specializzata in celebrity styling e collaborazioni con brand di lusso.

Punti di forza delle agenzie:

Accesso a un team di professionisti con diverse competenze

Capacità di gestire più clienti contemporaneamente

Relazioni dirette con brand e showroom internazionali

Punti deboli:

Meno personalizzazione rispetto a un freelance stylist

Prezzi elevati e poca accessibilità per artisti emergenti



COMPETITOR

SERVIZI DIGITALI E PIATTAFORME DI CONSULENZA DI STILE

Negli ultimi anni, sono nate piattaforme che offrono consulenze online per artisti e influencer.

Glamhive – Servizio di styling virtuale che connette artisti con stylist professionisti.

Moda Operandi & Farfetch Personal Shopping – Offrono servizi di styling per selezionare look personalizzati.

Style.me & Stitch Fix – Piattaforme che sfruttano l'intelligenza artificiale per creare outfit su misura.

Punti di forza delle piattaforme digitali:

Accessibilità per artisti emergenti

Costi più contenuti rispetto a stylist di alto livello

Consulenze rapide e scalabili

Punti deboli:

Manca il rapporto umano e il contatto diretto con l'artista

Look meno esclusivi rispetto a un servizio personalizzato

Come Differenziarsi?

Se vuoi posizionarti in questo mercato, ecco alcune strategie per distinguerti dai competitor: Trovare una nicchia precisa – Specializzarti in un particolare genere musicale (es. urban, indie, pop sofisticato).

Costruire un'identità visiva forte – Creare un'estetica riconoscibile che diventi la tua firma stilistica.

Offrire servizi esclusivi – Come consulenze a distanza, creazione di moodboard personalizzati o gestione dell'immagine su lungo periodo.

Sfruttare i social media – Mostrare il processo di styling, collaborazioni con artisti emergenti e retroscena per coinvolgere il pubblico.

Creare partnership con brand emergenti – Per avere accesso a pezzi unici e collaborazioni esclusive.

LEONARD

UP **SIDE**
GRADE

YOURSTYLE

STYLIST

BEATRICEQUINTA

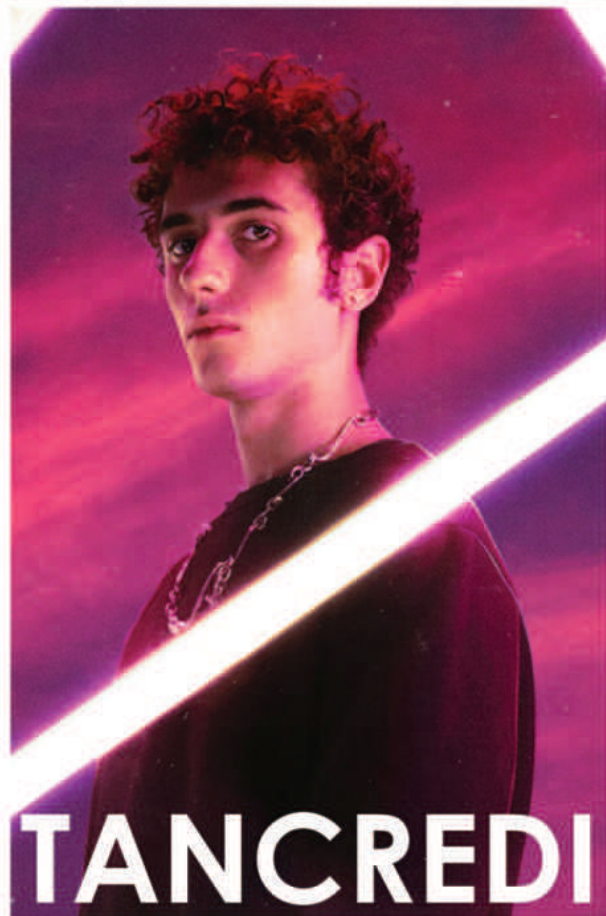


Uno **STYLIST** si occupa di curare l'immagine di artisti, celebrità e personaggi pubblici attraverso la scelta di abiti, accessori e look in generale. Il suo obiettivo è valorizzare l'estetica del cliente, comunicando un determinato stile o messaggio attraverso l'abbigliamento.

Compiti principali di uno stylist nello spettacolo

- Scelta degli outfit: Seleziona abiti e accessori per eventi, interviste, shooting fotografici, videoclip, film o spettacoli televisivi.
- Collaborazione con brand e designer: Lavora con case di moda per ottenere capi in prestito o personalizzati per il cliente.
- Consulenza di immagine: Aiuta a costruire uno stile coerente con la personalità e il brand del personaggio pubblico.
- Supervisione sul set: Controlla che gli abiti siano perfetti prima di un'uscita pubblica o durante una ripresa.
- Tendenze e ricerca: Si aggiorna sulle mode del momento per proporre look innovativi e di tendenza.

In sostanza, lo stylist è una figura chiave nel dietro le quinte dello showbiz, contribuendo a costruire l'identità visiva di attori, cantanti, influencer e personaggi televisivi.



TANCREDI



NEW

CAMBIO LOOK PER MEW



Valentina Turchetto, nota come **Mew**, è una cantante italiana emergente nel panorama dark-pop. Nata nel 1999 a San Donà di Piave, è cresciuta a Jesolo in una famiglia con madre tedesca e padre italiano. Fin da piccola, Mew ha mostrato una forte inclinazione artistica, avvicinandosi alla musica e alla danza all'età di tre anni. Ha contribuito all'apertura di una scuola di danza insieme alla sorella maggiore, Vanessa, che gestisce la scuola "The Vibe Laboratorio Danze Urbane". Il suo nome d'arte, Mew, deriva dalla sua passione per i Pokémon, in particolare per il personaggio Mew, descritto come un Pokémon misterioso e intelligente che appare solo a coloro che hanno un cuore puro.



BIOGRAPHY



Questo nome rappresenta anche un mix tra le parole "mystery" e "new" (mistero e novità), riflettendo la sua volontà di portare una ventata di novità nel panorama musicale italiano. Nel 2019, Mew ha partecipato alle selezioni di **X Factor**, presentando il brano "Senti che disagio", che ha attirato l'attenzione per la sua originalità e presenza scenica. Successivamente, ha pubblicato i singoli "Sangue" e "NS1Q" con l'etichetta discografica No Face, con l'obiettivo di introdurre il dark-pop in Italia. Nel 2023, Mew è entrata nella scuola di **"Amici di Maria De Filippi"**, distinguendosi per il suo stile unico e la sua voce potente. Durante il programma, ha pubblicato il singolo "Mercoledì mai", prodotto da Sixpm, che ha ottenuto un buon riscontro sulle piattaforme digitali. Oltre alla musica, MEW ha saputo imporsi anche nel mondo della moda. Il suo stile, un mix di dark aesthetics, streetwear e dettagli futuristici, l'ha resa una musa per numerosi brand. Recentemente è stata scelta come ambasciatrice di PUMA Italia, collaborando a campagne di influencer marketing che esaltano il suo carattere distintivo e la sua capacità di coniugare musica e immagine in un unico concept artistico. La sua estetica richiama elementi gotici e cyberpunk, con outfit composti da capi oversize, tessuti tecnici, accessori bold e make-up sperimentale. La sua capacità di giocare con le tendenze, senza mai perdere la propria autenticità, la rende una figura chiave per le nuove generazioni, ispirando non solo musicalmente, ma anche stilisticamente.

In sintesi, **Mew rappresenta una nuova generazione di artisti che integrano musica e moda**, offrendo una prospettiva fresca e innovativa nel panorama culturale italiano.

Valentina Turchetto, alias MEW, non è solo una cantante, ma un'artista a 360 gradi che fonde musica, moda e cultura visiva in un'unica esperienza sensoriale. Con il suo talento, la sua estetica inconfondibile e la sua capacità di parlare a una generazione in cerca di autenticità, MEW rappresenta il futuro dell'intrattenimento italiano. **Un nome destinato a lasciare il segno.**

COLOR ANALYSIS

ESTATE FREDDA (Cool Summer) è una delle sottocategorie dell'armonocromia. Questa stagione si caratterizza per colori delicati, sottotoni freddi e intensità moderata, con una palette dominata da tonalità fresche e morbide.



CARATTERISTICHE PRINCIPALI DELL'ESTATE FREDDA

SOTTOTONO: Freddo, con sfumature rosate o bluastre.

TONALITÀ: Chiare e delicate.

INTENSITÀ: Morbida, con colori non troppo saturi o brillanti.

CONTRASTO: Medio-basso tra pelle, occhi e capelli.

Colori ideali per l'estate fredda

La palette perfetta è composta da colori freddi, morbidi e leggermente polverosi. Ecco le tonalità principali:

Neutri freddi:

Grigio perla, grigio medio, blu navy freddo.

Bianco ghiaccio (mai crema o avorio).

Blu e verde:

Blu acciaio, blu carta da zucchero, azzurro polvere.

Verde salvia, verde acqua, turchese chiaro.

Rosa e viola:

Rosa cipria, rosa freddo, malva.

Lavanda, lilla, viola ametista.

Tonalità fredde di rosso:

Rosso lampone, bordeaux freddo.

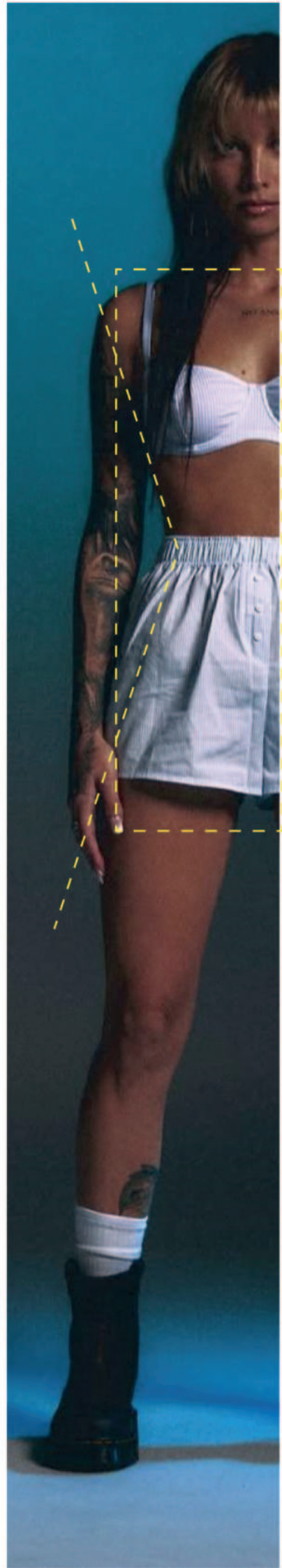
Colori da **evitare**

Tonalità calde e dorate, come arancione, pesca e giallo sole.

Colori troppo scuri e intensi, come nero puro e marrone caldo.

Tonalità brillanti e neon, che spezzano l'armonia della palette.

CELEBRITIES DI RIFERIMENTO



La figura di Mew è una via di mezzo tra il rettangolo e una clessidra sottile. Il rettangolo perché la sua struttura appare una figura slanciata e proporzionata, in quanto spalle e fianchi abbastanza proporzionati, il punto vita non eccessivamente segnato, ma ben armonizzato con il resto del corpo e il fisico slanciato e longilineo. *Strategie per camuffare la figura a rettangolo*

Se l'obiettivo è camuffare questa body shape, si può lavorare su tre strategie principali: creare un effetto clessidra, aggiungere volume strategico, spezzare la silhouette.

Per la parte superiore utilizzare:

Scollo a V, a cuore o rotondo

Top con dettagli come rouches, volant o drappaggi

Spalle leggermente strutturate o imbottite

Giacche e blazer sagomati con punto vita stretto

Fantasie orizzontali o stampe geometriche

Da evitare:

Scollo dritto o a barchetta troppo lineare

Maglie oversize senza definizione

Per il punto vita utilizzare:

Cinture o dettagli strategici in vita

Abiti a portafoglio o fit & flare

Pantaloni e gonne a vita alta

Da evitare:

Tagli dritti senza forma

Cinture troppo sottili

Per la parte inferiore utilizzare:

Pantaloni a palazzo, culotte o a zampa

Gonne a ruota o a trapezio

Jeans push-up o con tasche strategiche sul lato B

Colori chiari o fantasie nella parte inferiore

Da evitare:

Pantaloni a sigaretta molto aderenti

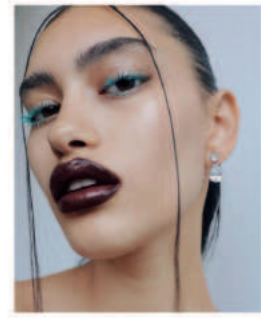
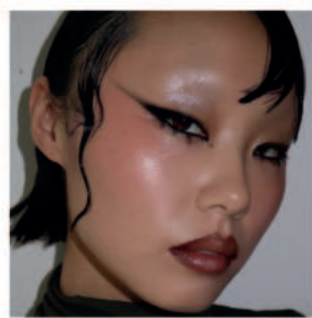
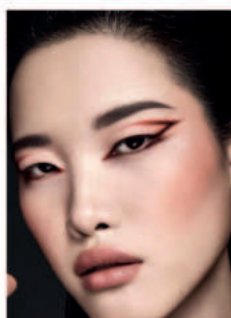
FACE ANALYSIS

Osservando le sue fotografie disponibili online, la sua forma del viso appare prevalentemente ovale. Questa caratteristica è evidenziata da una fronte leggermente più ampia rispetto alla mascella, con lineamenti morbidi e un mento delicatamente arrotondato.

FOR MAKE-UP

Riguardante il make-up ci concentriamo su labbra o zigomi, in quanto aiuta a enfatizzare l'espressività.

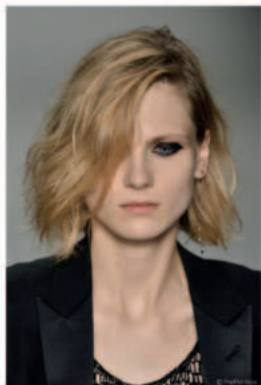
Da **evitare** l'utilizzo di un make-up minimal, in quanto non aiuta a creare tridimensionalità al volto.



FOR HAIRSTYLE

Riguardante i capelli ci concentriamo su capelli mossi o con onde morbide, che creano movimento e addolciscono i tratti. E su tagli scalati o con volume laterale, che aiutano a dare un effetto più armonioso.

Da **evitare** i capelli troppo dritti e senza volume, perchè possono accentuare la linearità della figura.



LEONARD
UP SIDE
GRADE
YOURSTYLE



MOOD



LEONARD SIDE

UpgradeYourStyle

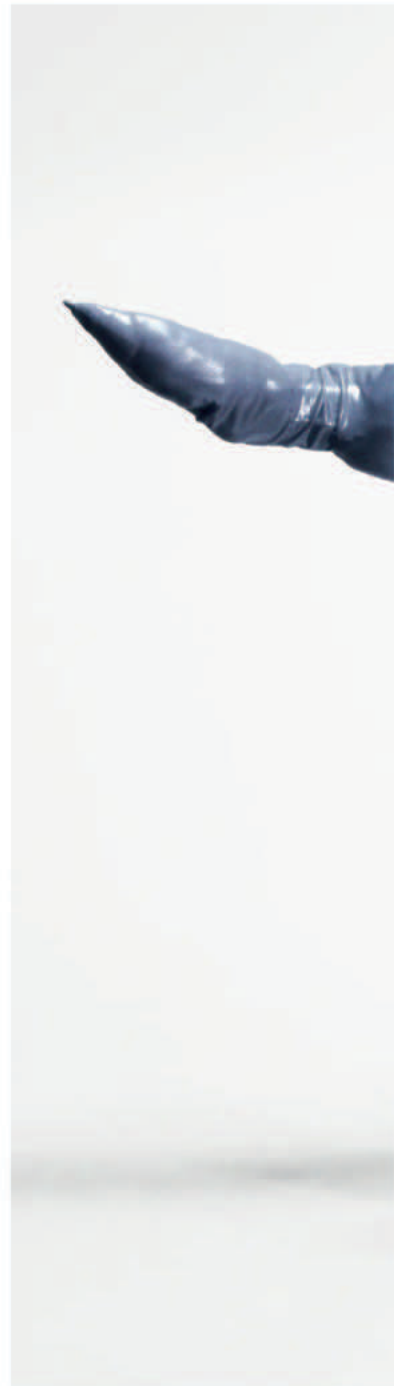
BOARD







CAMBIO LOOK PER



Beatrice Quinta non è solo una cantante, è un manifesto vivente di audacia e stile. Classe 1999, originaria di Palermo, ha conquistato il grande pubblico con la sua partecipazione a **X Factor Italia 2022**, dove ha dimostrato di essere molto più di una semplice interprete: Beatrice è un'artista completa, capace di trasformare ogni performance in uno spettacolo visivo e sonoro.

BEATRICE BIOGRAPHY

QUINTA



La sua musica è un'esplosione di sonorità elettropop, con influenze che spaziano dal synth anni '80 al clubbing contemporaneo, arricchita da testi ironici e taglienti che parlano di indipendenza, amore e desiderio con un linguaggio moderno e provocatorio. Ma Beatrice Quinta non si esprime solo attraverso le note: il suo stile è parte integrante della sua identità artistica.

Il guardaroba di Beatrice è un'estensione del suo mondo interiore: audace, sensuale e sempre sopra le righe. Corsetti strutturati, guanti in latex, vinile scintillante e silhouette scolpite sono alcuni degli elementi chiave del suo stile, che richiama l'estetica delle grandi dive pop senza mai risultare banale. I suoi look oscillano tra glamour e provocazione, con un chiaro omaggio all'immaginario cyber-sexy di icone come Madonna e Lady Gaga, senza perdere un tocco di unicità tutta italiana.

*A rendere il suo stile ancora più iconico è la sua capacità di mescolare suggestioni vintage con dettagli ultra-contemporanei, creando outfit che sembrano usciti da una sfilata di haute couture futuristica. Per Beatrice, **la moda non è solo un accessorio, ma un mezzo per raccontare storie, esprimere stati d'animo e sfidare le convenzioni.***

COLOR ANALYSIS

PRIMAVERA INTENSA (*Bright Spring*) è una delle 12 categorie dell'armocromia. Le persone appartenenti a questa stagione si distinguono per la loro brillantezza e luminosità, con colori naturali vivaci e un sottotono caldo. Ecco i dettagli principali:



CARATTERISTICHE PRINCIPALI DELLA PRIMAVERA INTENSA

Sottotono: Caldo, con una leggera predominanza di tonalità dorate o gialle.

Tonalità: Chiara e luminosa.

Intensità: Molto alta, con colori vivaci e saturi.

Contrasto: Medio-alto, con armonia tra pelle, capelli e occhi.

Colori ideali per la primavera intensa

La palette ideale è calda, vivace e brillante. Ecco i colori più indicati:

Tonalità calde brillanti:

Corallo, pesca vivace, arancione mandarino.

Giallo sole e giallo lime.

Tonalità di blu e verde:

Verde erba, verde chiaro brillante, acqua brillante.

Blu turchese, azzurro intenso.

Rossi e rosa:

Rosso papavero, rosso ciliegia caldo.

Rosa fucsia brillante.

Neutri caldi e chiari:

Crema, beige dorato.

Marrone chiaro caldo, cioccolato al latte.

Colori da **evitare**

Colori spenti o polverosi, come beige grigiastro o pastello morbido.

Tonalità fredde e scure, come il nero, il grigio carbone e il viola melanzana.

Colori molto scuri o smorzati, che riducono la luminosità.

CELEBRITIES DI RIFERIMENTO



Beatrice Quinta incarna perfettamente la silhouette a clessidra: forme bilanciate, punto vita segnato e un'armonia naturale tra busto e fianchi. Ma se le regole classiche dello styling suggerirebbero di minimizzare le curve, la sua estetica racconta tutt'altra storia. La cantante siciliana non si limita a indossare la moda: la interpreta, la sfida e la reinventa, facendo delle sue forme un punto di forza scenico e stilistico. *Esaltare, Non Camuffare: La Moda Secondo Beatrice Quinta*

Mentre la teoria dello styling consiglia abiti dritti e oversize per bilanciare la figura, Beatrice abbraccia il potere della sensualità con look audaci e strutturati. I suoi outfit giocano con materiali che esaltano la silhouette, come vinile, latex e raso stretch, creando un mix esplosivo tra futurismo e sensualità rétro. Le cinture in vita, invece di essere evitate, diventano statement piece: corsetti gioiello, fibbie oversize e dettagli scultorei che esaltano il punto vita con un twist teatrale.

Gli scolliti si fanno profondi o asimmetrici, enfatizzando la zona del décolleté senza mezze misure, mentre le gonne e i pantaloni aderiscono al corpo in modo strategico, con dettagli cut-out, trasparenze e giochi di texture che trasformano ogni look in un'opera d'arte visiva.

Un Nuovo Linguaggio di Stile

Beatrice Quinta rappresenta una nuova generazione di artiste che fanno della moda un'estensione della loro personalità. Il suo stile non segue le regole, le riscrive, dimostrando che la vera eleganza non sta nel nascondere, ma nel saper esaltare con audacia e consapevolezza.

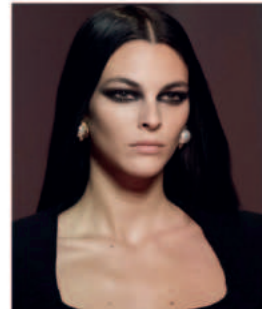
FACE ANALYSIS

Beatrice Quinta presenta un viso ovale. Questa forma del viso è caratterizzata da una lunghezza maggiore rispetto alla larghezza, con una fronte leggermente più ampia e una mascella arrotondata, conferendo un aspetto equilibrato e armonioso.

FOR MAKE-UP

Riguardante il make-up ci concentriamo sugli occhi piuttosto che sulle labbra, in quanto bilancia l'attenzione sul viso senza enfatizzare troppo la sensualità naturale della figura.

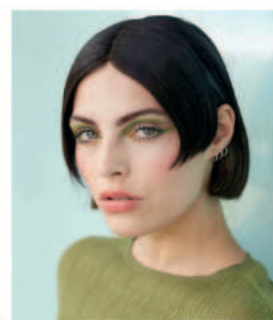
Da **evitare** l'utilizzo di rossetti troppo accesi se si vuole un look più discreto.



FOR HAIRSTYLE

Riguardante i capelli ci concentriamo su capelli con onde morbide o tagli scalati, che hanno un aspetto più naturale e armonico. E tagli dritti o bob strutturati, che creano linee più nette per contrastare le curve.

Da **evitare** i capelli eccessivamente voluminosi che aggiungono rotondità.



Beatrice Quinta non si adatta alla moda: la moda si adatta a lei.

LEONARD
UP SIDE
GRADE
YOURSTYLE



MOOD

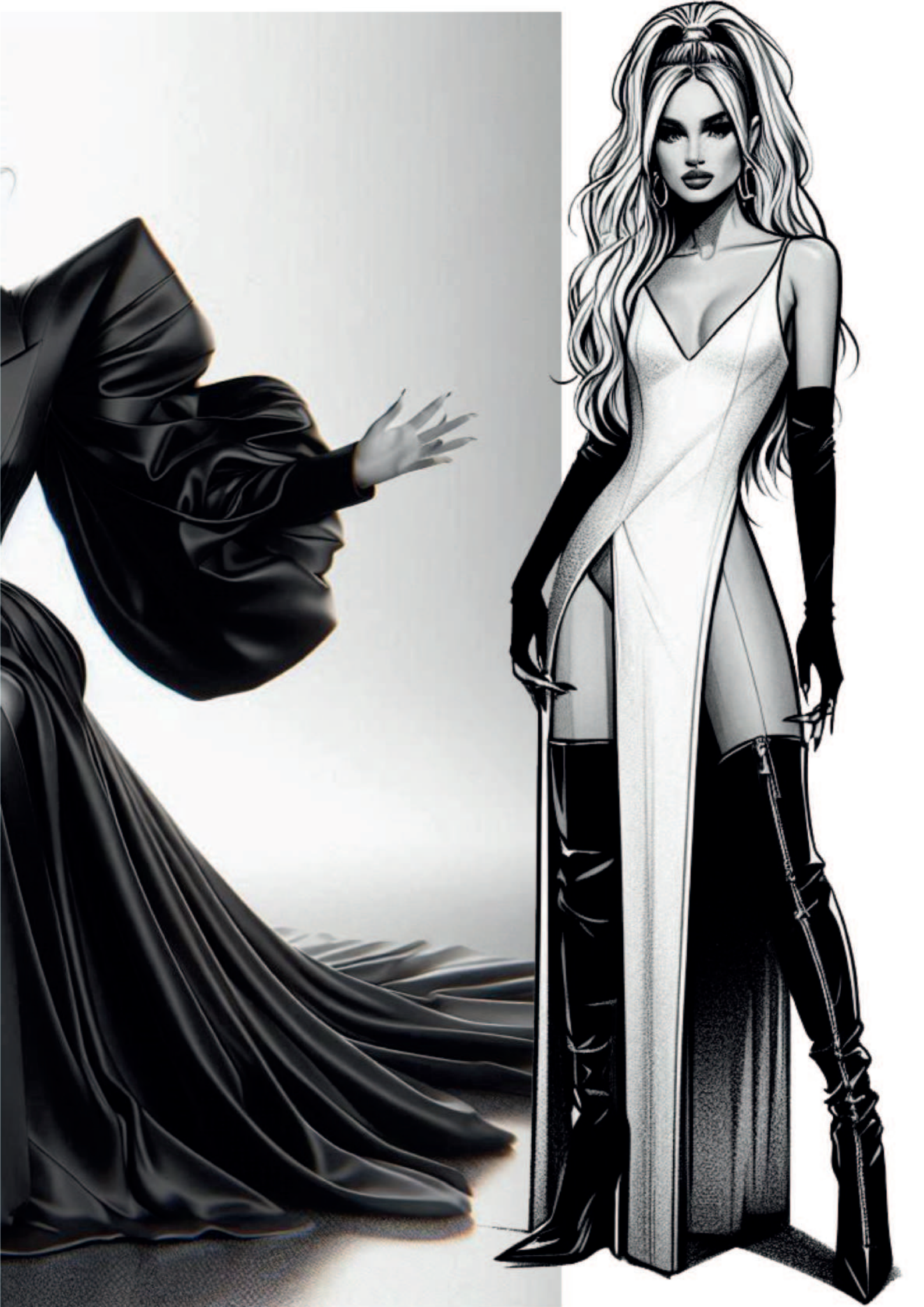


LEONARD

BOARD







CAMBIO LOOK PER



Tancredi, all'anagrafe **Tancredi** Cantù Rajnoldi, è uno dei volti più intriganti della nuova scena musicale italiana. Cantautore dalla scrittura raffinata e dal timbro riconoscibile, ha conquistato il pubblico con il suo mix di sonorità urban-pop e indie, caratterizzate da melodie fresche e testi che oscillano tra romanticismo e introspezione.

La sua carriera ha preso il volo grazie alla partecipazione ad **Amici di Maria De Filippi** nel 2021, ma il suo talento e la sua estetica lo hanno rapidamente reso un'icona che va oltre la musica.



TANCREDI

BIOGRAPHY



Quello che distingue Tancredi non è solo la sua abilità artistica, ma anche il suo stile: un equilibrio perfetto tra eleganza non convenzionale e un'attitudine rilassata, che lo rende un punto di riferimento per una nuova generazione di giovani alla ricerca di autenticità. Tancredi incarna alla perfezione la nuova estetica maschile: fluida, raffinata, lontana dalle rigide convenzioni del passato. Il suo stile è un perfetto equilibrio tra casual e sofisticato, dimostrando che l'eleganza può essere reinterpretata in chiave moderna senza perdere autenticità. Con il suo fascino discreto e la sua estetica effortless, Tancredi **rappresenta una nuova generazione di artisti in cui musica e immagine si fondono in modo organico, senza artifici.** Non segue le tendenze, le interpreta, lasciando un'impronta chiara e riconoscibile. Un nuovo volto del cool italiano, che unisce sensibilità artistica e gusto impeccabile in un mix irresistibile. Il look di Tancredi è l'emblema di una nuova estetica maschile che mescola formalità e streetwear con grande disinvoltura. La sua cifra stilistica è il perfetto equilibrio tra classicismo e modernità: blazer oversize abbinati a t-shirt minimaliste, pantaloni sartoriali che si accostano a sneakers dal sapore vintage, maglieria raffinata alternata a capi dal taglio sportivo. Il layering è una delle sue tecniche preferite: cappotti strutturati portati con felpe dal fit morbido, camicie aperte su dolcevita leggeri, pantaloni a gamba larga che sfiorano anfi o mocassini rétro. Il risultato è un'estetica effortless, capace di reinterpretare il concetto di eleganza in chiave rilassata e contemporanea. Gli accessori sono essenziali ma mirati: occhiali da sole dal design retrò, anelli sottili, berretti e cappelli che aggiungono carattere senza appesantire il look.

COLOR ANALYSIS

INVERNO PROFONDO (Deep Winter) è una delle 12 categorie dell'armonocromia, un sistema che classifica i colori personali in base alla tonalità, al sottotono, all'intensità e al contrasto. Le persone appartenenti a questa stagione hanno caratteristiche ben definite che guidano la scelta dei colori che meglio valorizzano la loro bellezza naturale.



CARATTERISTICHE PRINCIPALI DELL'ESTATE FREDDA

SOTTOTONO: Freddo (tendente al blu).

TONALITÀ: Scura e profonda.

INTENSITÀ: Alta, con colori ricchi e saturi.

CONTRASTO: Medio-alto tra pelle, occhi e capelli.

Colori ideali per l'inverno profondo:

Neutri: Nero puro, grigio antracite, bianco ottico, blu navy.

Tonalità fredde scure: Borgogna, verde abete, viola melanzana.

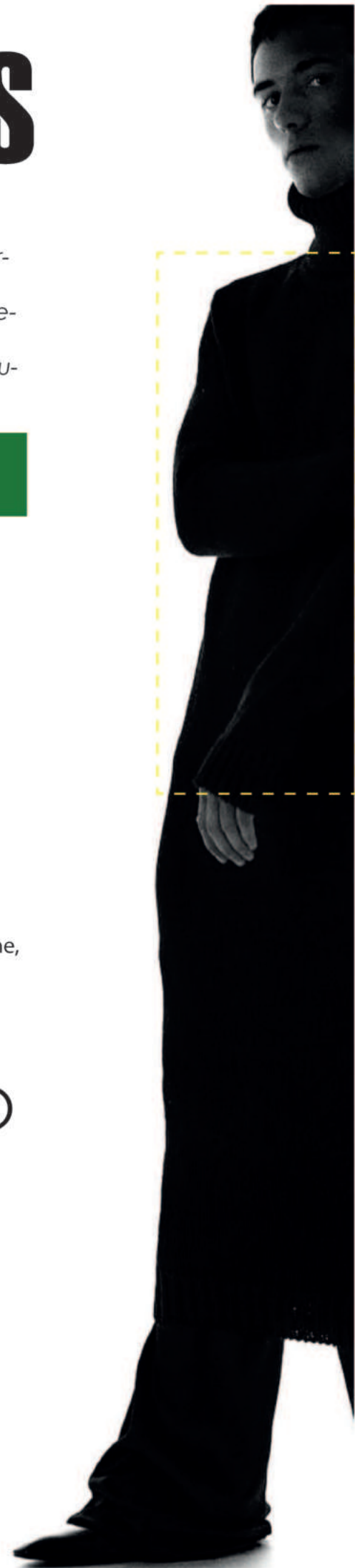
Tonalità gioiello: Blu zaffiro, verde smeraldo, rosso rubino.

Colori metallici: Argento e platino.

Colori da **evitare**

L'inverno profondo dovrebbe evitare colori caldi e spenti, come beige, arancione, o tonalità pastello morbide, che tendono a spegnere il contrasto naturale.

CELEBRITIES DI RIFERIMENTO



La figura di Tancredi è un rettangolo. Il rettangolo perché la sua struttura appare Spalle, vita e fianchi quasi allineati, una mancanza di definizione nella zona della vita, il torace generalmente piatto e arti proporzionati.

Obiettivo dello styling: creare un effetto di vita più stretta e dare un senso di maggiore struttura e tridimensionalità.

Strategie per camuffare la figura rettangolare

Parte superiore: dare struttura alle spalle e al torace

Giacche strutturate o con leggere imbottiture sulle spalle (aiutano a dare un effetto più squadrato)

Camicie slim fit leggermente aderenti al busto (creano un'illusione di maggiore forma)

T-shirt e maglie con dettagli sulle spalle (tasche, cuciture, motivi)

Gilet e blazer aderenti con bottoni posizionati più in alto (creano un punto vita più definito)

Maglioni con scollo a V o polo con colletto strutturato (attirano l'attenzione sul torace)

Da evitare:

Maglie oversize o troppo dritte (appiattiscono ancora di più la figura)

Camicie senza forma o troppo larghe (rischiano di enfatizzare la linearità)

Per la parte inferiore: bilanciare le proporzioni

Pantaloni con una leggera svasatura o gamba dritta (aiutano a creare una forma più proporzionata)

Cinture per definire il punto vita (meglio in colori contrastanti per creare separazione)

Jeans slim o regular fit (troppo aderenti renderebbero il corpo ancora più dritto)

Da evitare:

Pantaloni larghi e dritti (rischiano di appiattire la figura)

Pantaloni troppo skinny (enfatizzano la linearità e possono sbilanciare le proporzioni)

FACE ANALYSIS

Tancredi presenta un viso ovale, questa forma del viso è caratterizzata da una lunghezza maggiore rispetto alla larghezza, con una mascella leggermente più stretta rispetto alla fronte e lineamenti generalmente armoniosi.

FOR HAIRSTYLE

Riguardante i capelli con più volume ai lati o con un ciuffo pieno, in quanto aiutano a bilanciare la forma del viso. E su tagli con fade leggero ma non troppo rasato, in quanto evitano che la testa sembri troppo stretta rispetto al corpo.

Da **evitare** dei tagli troppo rasati o completamente corti, che ootrebbero far sembrare la testa più piccola rispetto al corpo.



LEONARD
UP SIDE
GRADE
YOURSTYLE



MOOD



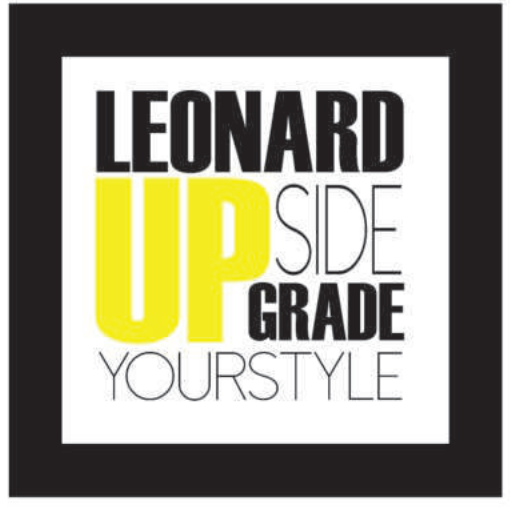
BOARD







PACKAGING



LEONARD
UPSIDE
GRADE
YOURSTYLE

🏠 VIA CURCIO ZONA C 56
MARTINA FRANCA 74015

☎ 389-564-5967

✉ LEONARDSIDE@GMAIL.COM

📷 LEONARD_SIDE

📌 LEONARD SIDE

LEONARD
UP SIDE
GRADE
YOURSTYLE

LEONARD
UP SIDE
GRADE
YOURSTYLE



VIA CURCIO ZONA C 56
MARTINA FRANCA 74015



389-564-5967



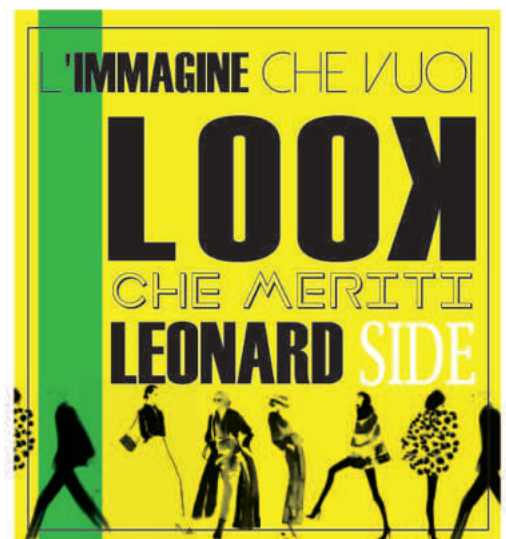
LEONARDSIDE@GMAIL.COM



LEONARD_SIDE



LEONARD SIDE





COMMUNICATION





150 post

10 mila follower

76 seguiti

Styling and creative direction founded by

[@paolino_deleo](#)

Up grade your style

Vedi traduzione



Account seguito da antolopp75, mariangeladeleonardis97 e altri 34

Segui già ▾

Messaggio



SOCIAL MEDIA



LEONARD
UP SIDE
GRADE
YOURSTYLE

LEONARD
UP SIDE
GRADE
YOURSTYLE

LEONARD
UP SIDE
GRADE
YOURSTYLE

LEONARD
UP SIDE
GRADE
YOURSTYLE

LEONARD SIDE



UP GRADE YOUR STYLE



A woman with dark hair pulled back, wearing a vibrant red, long-sleeved, high-necked outfit with a ruffled collar and a low back. She is sitting on a large, dark, textured rock formation next to a stream. The water is calm, reflecting the surrounding greenery and rocks. The scene is set in a natural, rocky environment with a large overhanging rock formation above her.

SITAMLECCE
Fashion ACADEMY